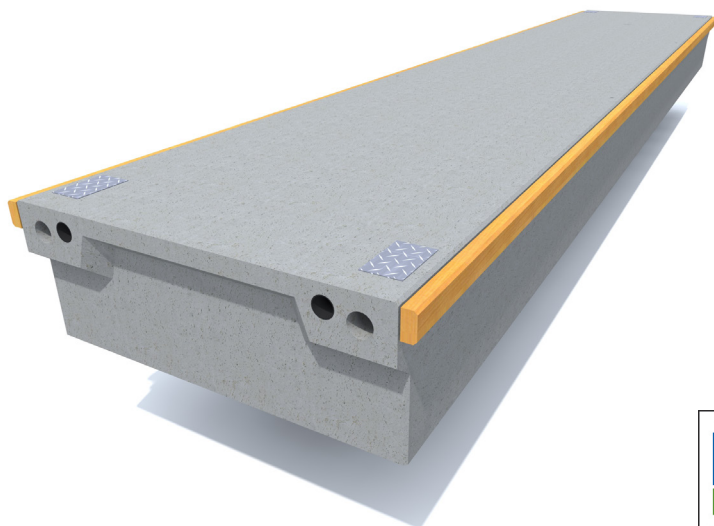


All-Concrete Pontoner 2600,3000

All-Concrete pontonen representerar det senaste tekniska kunnandet inom pontonteknologi. Den är prisvärd samtidigt som den är stark, stabil och erbjuder en mycket lång livslängd. De innovativa kopplings- och förankringsbrunnarna är rostsäkra och den semiflexibla gummi-bult kopplingen underhållsfri. Pontonen har designats för ekonomisk transport och enkel installation. Den kan utrustas med upp till 7,5 tons pollare. All-Concrete pontoner kan förankras med pålar eller kätting och Seaflex genom förankringsbrunnar.



TEKNISK DATA

Betongstyrka: 45 N/mm² stålarmrad plastfiberbetong.
Exponeringsklass enligt Europeisk EN 206-1 standard

Kärna: Expanderad polystyren, densitet 15 kg/m³

Armering: Delvis eller helt varmförzinkat stål

Möjliga tillval: Trä eller kompositdäck, fästskenor, fästsystem för bommar, kabelkanaler och fender (trä eller WPC)



PONTON	M2609AC	M2612AC	M2615AC	M3009AC	M3012AC	3015AC
Längd (m)	8,92	11,92	14,92	8,92	11,92	14,92
Bredd med fender (m)	2,6	2,6	2,6	3,0	3,0	3,0
Betongbredd (m)	2,4	2,4	2,4	2,8	2,8	2,8
Höjd (m)	0,85	0,85	0,85	0,85	0,85	0,85
Vikt (t)	7,5	10,0	12,5	8,1	10,8	13,6
Netto kapacitet (kN/m ²)	4,7	4,7	4,7	5,0	5,0	5,0
Fribord (m)	0,47	0,47	0,47	0,50	0,50	0,50
Kopplingsstyrka (kN)	2x180	2x180	2x180	2x180	2x180	2x180
Mellanrum koppling (mm)	35	35	35	35	35	35

Exakt vikt och fribord per enhet omfattas av enhetens detaljerade specifikation, utrustning och förankringsmetod.

Marinetek arbetar under en policy av kontinuerlig utveckling och förbehåller sig rätten att ändra specifikationer utan förvarning.

Revisionsdatum: 11.9.2015

MARINETEK SWEDEN AB

Tegelbruksvägen 9
SE-451 50 Uddevalla
TEL. +46 (0) 528 402 70

Västerhamnsplan 2
SE-185 31 Vaxholm
TEL. +46 (0) 879 030 40

EMAIL info.sweden@marinetek.net
WEB www.marinetek.se

MARINETEK
SWEDEN